



Alarmplan



Liebe Kolleginnen und Kollegen,

bei Gefahr ist jede Person berechtigt und verpflichtet, Alarm zu geben! ggf. über Feuermelder!

In jedem Flur (in Kürze in jedem Raum) hängt ein **Übersichtsplan**. Dieser Plan der Rettungswege zu den Sammelplätzen (s. u.) und der **Flucht- und Rettungsplan** ggf. auf den Fluren werden allen Schülern bei der Einschulung gezeigt und erläutert.

Bei Schuljahresbeginn ist der Plan **in jeder Klasse neu** zu besprechen und im Klassenbuch zu dokumentieren.

Die Fluchtwege im Gebäude sind laut **Flucht- und Rettungsplan** zu benutzen, Personen mit Handicap bitte unterstützen und **Aufzug nicht benutzen!** ggf. die Rettungstücher verwenden!

Kennzeichnung Sammelplätze → Nr. 1 bis 6
z. B. Raum 436 = Trakt 4 → Sammelplatz 4



A) Echter Alarm

Beim **Alarm** signal **(Sirenenton)**

- Verlassen alle Personen die Räume durch die Tür (evtl. Notausgang) und suchen die Sammelplätze auf!
- Fenster und Türen schließen, **nicht abschließen!** Sind Wege versperrt, bei geschlossener Tür und geöffneten Fenstern auf die Rettung warten (z. B. über Leiter ...)
- Die Lehrkraft verlässt den Raum als Letzte, überprüft, ob alle Schülerinnen und Schüler das Gebäude räumen und findet sich mit der Klasse oder Gruppe auf dem Sammelplatz ein.
- Weitere Anweisungen von Krisenteam, Schulleitung oder Rettungsdienst befolgen!

B) Probealarm

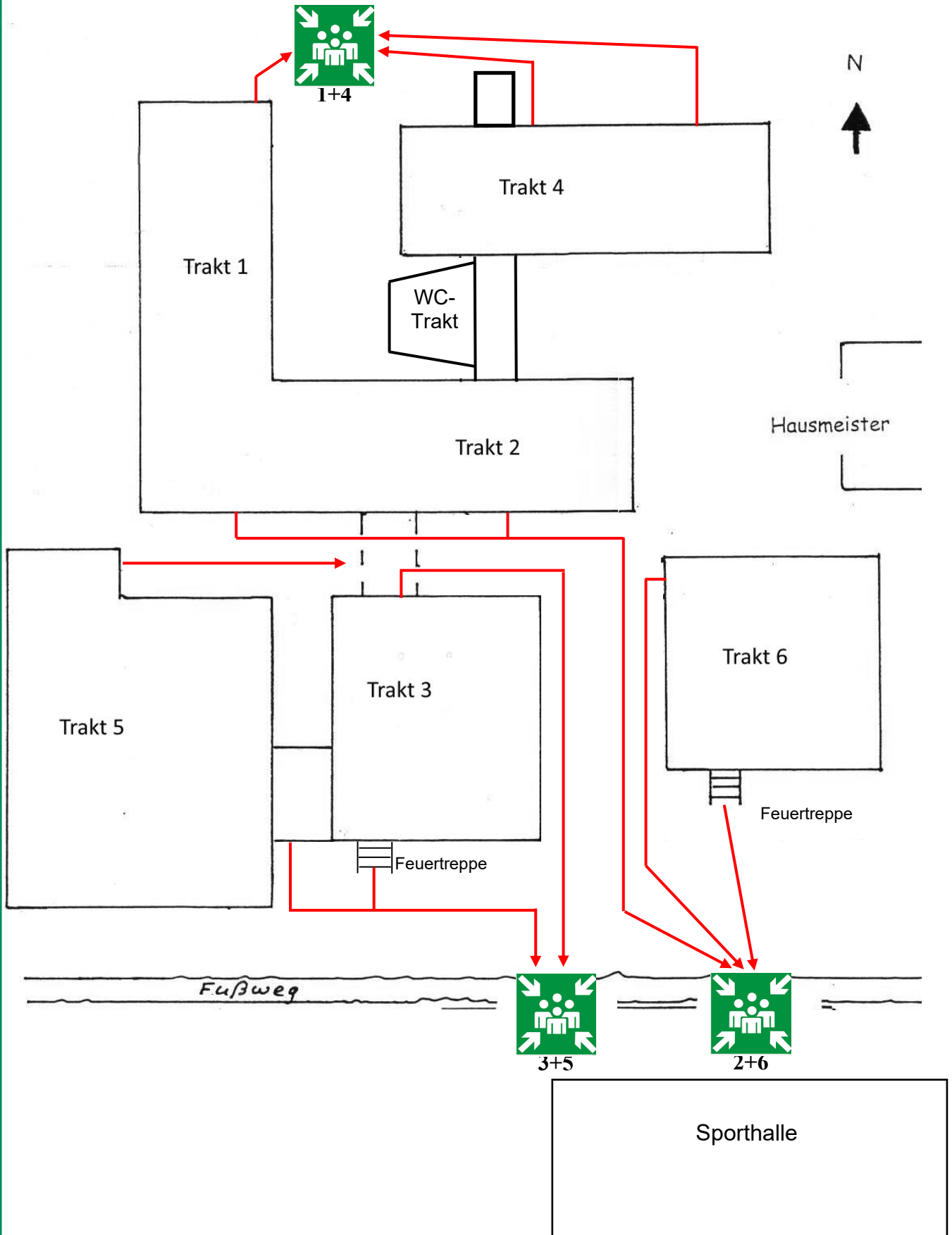
- Beim Probealarm wird der Ablauf „Echter Alarm“ mit der Klasse/Gruppe eingeübt.
- Anschließend werden Alarmplan, Fluchtwege und Sammelplätze von der Lehrkraft erneut erläutert.
- Der Probealarm wird im Klassenbuch dokumentiert!
- Rückmeldung (*gut/schlecht/Verbesserungen etc.*) an den Sicherheitsbeauftragten!

C) Besonderer Alarm

- Lautsprecherdurchsage beachten
- Notfalls stiller Alarm durch Boten

Evakuierungsplan

Sammelplätze haben die Nr. des Trakts (z.B. Raum 436 nutzt den Sammelplatz 4)
Bitte die entsprechenden Sammelplätze aufsuchen, um die Vollständigkeit der Gruppen zu prüfen.



Verhalten im Brandfall

Ruhe bewahren

1. Brand melden



NOTRUF 112

Feuermelder betätigen



Wer meldet?

Was ist passiert?

Wie viele sind betroffen/verletzt?

Wo ist etwas passiert?

Warten auf Rückfragen

2. In Sicherheit bringen



Feueralarm: (*Signal beschreiben!*)

- Schultaschen liegen lassen
- Fenster und Türen möglichst schließen
- Mit Lehrkraft Sammelplatz aufsuchen
- Auf hilflose oder behinderte Personen achten



▪ **AUFZUG NICHT BENUTZEN!**

1. Rettungsweg: (*Siehe FLUCHT- und RETTUNGSPLAN auf den Fluren bzw. gekennzeichneten Rettungsweg folgen*)
2. Rettungsweg: (z. B.: Nebentreppenhaus, Seiteneingang, Durchgang durch die Sammlungsräume)



Sammelplatz: (*Siehe Aushang rechts*)

- Am Sammelplatz: Vollzähligkeit prüfen
- Fehlende Schüler sofort melden
- Auf weitere Anweisungen warten

3. Löschversuch unternehmen



Feuerlöscher

Mittel und Geräte zu

Brandbekämpfung benutzen



Wichtige Rufnummer

Alarmierung im Brand- oder Notfall

	Name	Tel.
Feuerwehr	-	112
Rettungsdienst	-	112
Polizei	-	110
Krankentransport	Rettungswagenzentrale	04141 19222
Schulträger	Landkreis Stade	04141 12-0
Regionales Landesamt f. Schule u. Bildung Lüneburg		04131 15-2320
Schulfachliche Dezernentin	Frau Steinvorth	04131 15-2499
Benachbarte Schule	Halepaghen Schule	04161 5940
Andere betroffene Nachbarn	Fahrschule Erdogan	04161 504900

Notruf Wo brennt es?
Was brennt?
Wie viele brennt?
Welche Gefahren?
Warten Auf Rückfragen

Notruf 112

Wichtige Rufnummern intern

Schulleitung (SL)	Carsten Schröder	04161 5557 220 / mobil 015227345375
Ständige Vertretung des SL	Heike Fetz	04161 5557 221/ mobil 01634646105
Hausmeister	Janosch Pieplow	04161 5557 230 / mobil 01743050620
	Olaf Heckert	04161 5557 231/ mobil 01732759967
Beauftragter für Brandschutz	Volker Roggendorf	mobil 0162/5678118

Wichtige Rufnummern extern

Wasserwerk	Stadtwerke	04161 72 70
Stromversorger	Stadtwerke	04161 72 70
Heizungsfirma	Gebäudewirtschaft Herr Heinssen	04141 12 6524
Elektrofirma	Gebäudewirtschaft Herr Hartmann	04141 12 6527
Sach-Versicherer		
Unfall-Versicherer	Gemeindeunfallversicherung Hannover	0511 870 70
Pressestelle RLSB		04131 15 2222

Verhalten in Notfällen

Bei Alarm

- Gebäude unverzüglich räumen, Sammelplätze aufsuchen!
- Wenn beide Fluchtwege wegen Brandrauch unbegehrbar sind: Feuerwehr bei geschlossener Tür im Klassenraum erwarten
- „Verlorengegangene“ Schüler sofort der Schulleitung und der Einsatzleitung melden

Bei Gasgeruch

- Elektroschalter, -stecker, Not-Aus nicht betätigen
- Fenster öffnen und Gashähne schließen
- Raum sofort verlassen
- Nachbarklassen, Hausmeister, Schulleitung benachrichtigen

Bei Verletzung oder akuter Erkrankung

- Falls erforderlich:
Rettungsdienst: Notruf 112
- **Erste Hilfe leisten**, erforderlichenfalls Ersthelfer benachrichtigen
- Bei vorzeitigem Verlassen der Schule: Angehörige informieren
Begleitung sicherstellen
- Verbandbucheintrag
(bei geringfügiger Verletzung/Erkrankung)
- oder Unfallmeldung
(bei Arztbesuch/Einsatz Rettungsdienst)

Inhalt des Notrufs:

- Wo** ist der Unfallort?
- Was** ist geschehen?
- Wie** viele Personen sind verletzt?
- Welche** Verletzungen?
- Warten auf Rückfragen!**

Verbandkasten/

mehrere

Schulbüro / Sporthalle

Sekretariat Tel.: 04161 5557-0

Krankentrage

Schulbüro

Ersthelfer über Tel.:

Krankenraum/

Tel.: 04161 5557-267

Flur beim Lehrerzimmer 217

Gift-Information Tel.: 0551 19240

Krankenhaus

Tel.: 04161 703 0

Am Krankenhaus 1, 21614 Buxtehude

Unfall-Arzt (Durchgangs-Arzt)

Derzeit keine Praxis in Buxtehude

Augen-Arzt

Dr. Ramez

Tel.:04161 2775

Bahnhofstraße 38, 21614 Buxtehude

Sprechzeiten: 08:00-12:00 Uhr / 14:00 – 17:00 Uhr

HNO-Arzt

Dr. Maaß & Dr. Keimer

Tel.:04161 3310

Bahnhofstraße 20, 21614 Buxtehude

Sprechzeiten: 09:00-12:00 Uhr / 15:00 – 17:00 Uhr